

# **ПАСПОРТ ДОСТУПНОСТИ**

**муниципального бюджетного  
общеобразовательного учреждения  
«Средняя общеобразовательная школа № 2»  
Артемовского городского округа**

УТВЕРЖДАЮ  
Начальник отдела по  
Артемовскому городскому  
округу департамента труда и  
социального развития  
О.А. Силина  
« 18 » июля 2016 г.

**ПАСПОРТ ДОСТУПНОСТИ**  
**объекта социальной инфраструктуры (ОСИ)**  
№ ОТ-130-9

**1. Общие сведения об объекте**

- 1.1. **Наименование(вид) объекта:** муниципальное бюджетное общеобразовательное учреждение «Средняя общеобразовательная школа № 2» Артемовского городского округа  
1.2. **Адрес объекта:** 692764, Приморский край, г. Артем, ул. Ворошилова, 13  
1.3. **Сведения о размещении объекта:**  
- отдельно стоящее здание 3 этажей, 8764,4 кв.м  
- наличие прилегающего земельного участка (да, нет); 15941,0 кв.м  
1.4. **Год постройки здания** 3-х этажного - 1978 последнего капитального ремонта - .  
1.5. **Дата предстоящих плановых ремонтных работ:** текущего 2015 , капитального \_\_\_\_\_

**сведения об организации, расположенной на объекте**

- 1.6. **Название организации (учреждения), (полное юридическое наименование – согласно Уставу, краткое наименование):** муниципальное бюджетное общеобразовательное учреждение «Средняя общеобразовательная школа № 2» Артемовского городского округа, МБОУ СОШ № 2  
1.7. **Юридический адрес организации (учреждения):** 692764 Приморский край, г. Артем, ул. Ворошилова, 13  
1.8. **Основание для пользования объектом** (оперативное управление, аренда, собственность)-  
оперативное управление.  
1.9. **Форма собственности** (государственная, негосударственная) государственная.  
1.10. **Территориальная принадлежность** (федеральная, региональная, муниципальная)  
муниципальная.  
1.11. **Вышестоящая организация (наименование)** Управление образования Артемовского городского округа.  
1.12. **Адрес вышестоящей организации, другие координаты** 692760, Приморский край, г. Артем ул. Кирова, 48

**2. Характеристика деятельности организации на объекте (по обслуживанию населения)**

**2.1 Сфера деятельности** (здравоохранение, образование, социальная защита, физическая культура и спорт, культура, связь и информация, транспорт, жилой фонд, потребительский рынок и сфера услуг, другое)  
образование

**2.2 Виды оказываемых услуг:**

учреждение осуществляет образовательную деятельность:  
- реализует программу основного начального общего образования, основного общего образования, основного среднего общего образования

- реализует дополнительные общеразвивающие программы для детей туристско-краеведческой, физкультурно-спортивной, художественно-эстетической, эколого-биологической, военно-патриотической, естественно-научной, социально-педагогической направленности.

**2.3 Форма оказания услуг:** (на объекте, с длительным пребыванием, в т.ч. проживанием, на дому, дистанционно) на объекте, на дому.

**2.4 Категории обслуживаемого населения по возрасту:** (дети, взрослые трудоспособного возраста, пожилые; все возрастные категории)

**2.5 Категории обслуживаемых инвалидов:** инвалиды, передвигающиеся на коляске, инвалиды с нарушениями опорно-двигательного аппарата; нарушениями зрения, нарушениями слуха, нарушениями умственного развития

**2.6 Плановая мощность:** посещаемость (количество обслуживаемых в день), вместимость, пропускная способность 350 человек в одну смену

**2.7 Участие в исполнении ИПР инвалида, ребенка-инвалида (да, нет):** да

### 3. Состояние доступности объекта

#### 3.1 Путь следования к объекту пассажирским транспортом

(описать маршрут движения с использованием пассажирского транспорта)

Муниципальный автобус № 2, остановка городского автотранспорта «Переезд», № 12, остановка городского автотранспорта «УПТФ»

наличие адаптированного пассажирского транспорта к объекту не имеется

#### 3.2 Путь к объекту от ближайшей остановки пассажирского транспорта:

3.2.1 расстояние до объекта от остановки транспорта 400 м

3.2.2 время движения (пешком) 10 мин

3.2.3 наличие выделенного от проезжей части пешеходного пути (да, нет, частично),

3.2.4 Перекрестки: нерегулируемые; регулируемые, со звуковой сигнализацией, таймером; нет

3.2.5 Информация на пути следования к объекту: акустическая, тактильная, визуальная; нет

3.2.6 Перепады высоты на пути: есть, нет (школа расположена на возвышенности относительно остановки)

Их обустройство для инвалидов на коляске: да, нет

#### 3.3 Организация доступности объекта для инвалидов – форма обслуживания\*

№ п/п	Категория инвалидов (вид нарушения)	Вариант организации доступности объекта (формы обслуживания)*
1	Все категории инвалидов и МГН	ДУ
	<i>в том числе инвалиды:</i>	
2	передвигающиеся на креслах-колясках	ДУ
3	с нарушениями опорно-двигательного аппарата	ДУ
4	с нарушениями зрения	ДУ
5	с нарушениями слуха	ДУ
6	с нарушениями умственного развития	ДУ

\* - указывается один из вариантов: «А», «Б», «ДУ», «ВНД»:

#### 3.4 Состояние доступности основных структурно-функциональных зон

№ п/п	Основные структурно-функциональные зоны	Состояние доступности, в том числе для основных категорий инвалидов**
1	Территория, прилегающая к зданию (участок)	ДП-И (Г,У) ДУ-И (К,О,С)
2	Вход (входы) в здание	ДП-И (Г,У) ДУ-И (К,О,С)

3	Путь (пути) движения внутри здания (в т.ч. пути эвакуации)	ДП-И (У,Г), ДУ-И (О,С,К)
4	Зона целевого назначения здания (целевого посещения объекта)	ДЧ-И (У,О,Г), ДУ-И (С,К)
5	Санитарно-гигиенические помещения	ДЧ-И (Г,О,У)
6	Система информации и связи (на всех зонах)	ДП-И (О,Г,У), ДУ-И (С)
7	Пути движения к объекту (от остановки транспорта)	ДЧ-В

\*\* Указывается: ДП-В - доступно полностью всем; ДП-И (К, О, С, Г, У) – доступно полностью избирательно (указать категории инвалидов); ДЧ-В - доступно частично всем; ДЧ-И (К, О, С, Г, У) – доступно частично избирательно (указать категории инвалидов); ДУ - доступно условно, ВНД – временно недоступно

**3.5. ИТОГОВОЕ ЗАКЛЮЧЕНИЕ о состоянии доступности ОСИ:** доступно частично, избирательно (О,С), доступно полностью (Г,У)

#### 4. Управленческое решение

##### 4.1. Рекомендации по адаптации основных структурных элементов объекта

№ п/п	Основные структурно-функциональные зоны объекта	Рекомендации по адаптации объекта (вид работы)*
1	Территория, прилегающая к зданию (участок)	Текущий ремонт
2	Вход (входы) в здание	Текущий ремонт
3	Путь (пути) движения внутри здания (в т.ч. пути эвакуации)	Капитальный ремонт
4	Зона целевого назначения здания (целевого посещения объекта)	Капитальный ремонт
5	Санитарно-гигиенические помещения	Текущий ремонт
6	Система информации на объекте (на всех зонах)	Индивидуальное решение с ТСР
7	Пути движения к объекту (от остановки транспорта)	Архитектурное решение
8	<b>Все зоны и участки</b>	Текущий и капитальный ремонт

\* указывается один из вариантов (видов работ): не нуждается; ремонт (текущий, капитальный); индивидуальное решение с ТСР; технические решения невозможны – организация альтернативной формы обслуживания

**4.2. Период проведения работ 2014-2018 гг. в рамках исполнения подпрограммы «Доступная среда»**

(указывается наименование документа: программы, плана)

**4.3. Ожидаемый результат (по состоянию доступности) после выполнения работ по адаптации обеспечение доступности учреждения и прилегающей территории для МГН (слепых и слабовидящих, слабослышащих, с нарушением опорно-двигательного аппарата)**

Оценка результата исполнения программы, плана (по состоянию доступности) полная адаптация учреждения и прилегающей территории для МГН

**4.4. Для принятия решения требуется, не требуется (нужное подчеркнуть):**

Согласование \_\_\_\_\_ нет \_\_\_\_\_

Нет заключения уполномоченной организации о состоянии доступности объекта (наименование документа и выдавшей его организации, дата),

**4.5. Информация размещена (обновлена) на Карте доступности субъекта РФ**

Согласовано

Директор С.А. Храмцова 8 (42337) 95-3-29

Дата \_\_\_\_\_

сайт Администрации Приморского края, сайт Департамента труда и социального развития Приморского края, Доступная среда, учимся жить вместе.

*(наименование сайта, портала)*

**5. Особые отметки**

Паспорт сформирован на основании:

1. Анкеты (информации об объекте) от « \_\_\_\_ » \_\_\_\_\_ 20 \_\_\_\_ г.,

2. Акта обследования объекта: № акта \_\_\_\_\_ от « \_\_\_\_ » \_\_\_\_\_ 20 \_\_\_\_ г.

УТВЕРЖДАЮ

Начальник отдела по  
Артемовскому городскому  
округу департамента труда и  
социального развития  
О.А. Силина

« 18 » июля 2018 г.

**АКТ ОБСЛЕДОВАНИЯ  
объекта социальной инфраструктуры  
К ПАСПОРТУ ДОСТУПНОСТИ ОСИ**

№ \_\_\_\_\_

г. Артем, Приморский край

« \_\_\_\_\_ » \_\_\_\_\_ 20 \_\_\_\_\_ г.

**1. Общие сведения об объекте**

- 1.1. Наименование(вид) объекта:** муниципальное бюджетное общеобразовательное учреждение «Средняя общеобразовательная школа № 2» Артемовского городского округа
- 1.2. Адрес объекта:** 692764, Приморский край, г. Артем, ул. Ворошилова, 13
- 1.3. Сведения о размещении объекта:**  
- отдельно стоящее здание 3 этажей, 8764,4 кв.м  
- наличие прилегающего земельного участка (да, нет); 15941,0 кв.м
- 1.4. Год постройки здания** 3-х этажного – 1978 последнего капитального ремонта -
- 1.5. Дата предстоящих плановых ремонтных работ:** текущего 2015, капитального \_\_\_\_\_ -
- 1.6. Название организации (учреждения), (полное юридическое наименование – согласно Уставу, краткое наименование):** муниципальное бюджетное общеобразовательное учреждение «Средняя общеобразовательная школа № 2» Артемовского городского округа, МБОУ СОШ № 2
- 1.7. Юридический адрес организации (учреждения):** 692764 Приморский край, г. Артем, ул. Ворошилова, 13

**2. Характеристика деятельности организации на объекте**

Дополнительная информация: образование

**3. Состояние доступности объекта**

**3.1 Путь следования к объекту пассажирским транспортом**

(описать маршрут движения с использованием пассажирского транспорта)

Муниципальный автобус № 2, остановка городского автотранспорта «Переезд», № 12, остановка городского автотранспорта «УПТФ».

наличие адаптированного пассажирского транспорта к объекту \_\_\_\_\_ - \_\_\_\_\_

**3.2 Путь к объекту от ближайшей остановки пассажирского транспорта:**

**3.2.1** расстояние до объекта от остановки транспорта 400 м

**3.2.2** время движения (пешком) 10 мин

**3.2.3** наличие выделенного от проезжей части пешеходного пути (да, нет, частично),

**3.2.4** Перекрестки: нерегулируемые; регулируемые, со звуковой сигнализацией, таймером; нет

**3.2.5** Информация на пути следования к объекту: акустическая, тактильная, визуальная; нет

**3.2.6** Перепады высоты на пути: есть, нет (школа расположена на возвышенности относительно остановки)

Их обустройство для инвалидов на коляске: да, нет

### 3.3 Организация доступности объекта для инвалидов – форма обслуживания

№№ п/п	Категория инвалидов (вид нарушения)	Вариант организации доступности объекта (формы обслуживания)*
1.	<b>Все категории инвалидов и МГН</b>	ДУ
	<i>в том числе инвалиды:</i>	
2	передвигающиеся на креслах-колясках	ДУ
3	с нарушениями опорно-двигательного аппарата	ДУ
4	с нарушениями зрения	ДУ
5	с нарушениями слуха	ДУ
6	с нарушениями умственного развития	ДУ

\* - указывается один из вариантов: «А», «Б», «ДУ», «ВНД»

### 3.4 Состояние доступности основных структурно-функциональных зон

№ № п/п	Основные структурно- функциональные зоны	Состояние доступности, в том числе для основных категорий инвалидов**	Приложение	
			№ на плане	№ фото
1	Территория, прилегающая к зданию (участок)	ДП-И (Г,У), ДУ-И (К,О,С) 25, 26	-	1,2,16, 17,18, 3,4,19
2	Вход (входы) в здание	ДП-И (Г,У), ДУ-И (К,О,С) 5, 6, 7, 14	1	5,6,7,8
3	Путь (пути) движения внутри здания (в т.ч. пути эвакуации)	ДП-И (У,Г), ДУ-И (О,С,К) 8, 9, 10, 11, 12	2,3,4	9-13
4	Зона целевого назначения здания (целевого посещения объекта)	ДЧ-И (У,О,Г), ДУ-И (С,К) 20, 21, 22	5,6	20-23
5	Санитарно-гигиенические помещения	ДП-И (Г,У), ДУ-И (К,О,С) 13, 14	7,8	14,15, 24
6	Система информации и связи (на всех зонах)	ДЧ-И (Г,О,У), ДУ-И (К) 23, 24	-	-
7	Пути движения к объекту (от остановки транспорта)	ДЧ-В 15, 16, 17, 18, 2	-	16-18

\*\*Указывается: ДП-В - доступно полностью всем; ДП-И (К, О, С, Г, У) – доступно полностью избирательно (указать категории инвалидов); ДЧ-В - доступно частично всем; ДЧ-И (К, О, С, Г, У) – доступно частично избирательно (указать категории инвалидов); ДУ - доступно условно, ВНД - недоступно

### 3.5. ИТОГОВОЕ ЗАКЛЮЧЕНИЕ о состоянии доступности ОСИ: ДУ

#### 4. Управленческое решение (проект)

##### 4.1. Рекомендации по адаптации основных структурных элементов объекта:

№ № п / п	Основные структурно-функциональные зоны объекта	Рекомендации по адаптации объекта(вид работы)*
1	Территория, прилегающая к зданию (участок)	Текущий ремонт
2	Вход (входы) в здание	Текущий ремонт
3	Путь (пути) движения внутри здания (в т.ч. пути эвакуации)	Капитальный ремонт
4	Зона целевого назначения здания (целевого посещения объекта)	Капитальный ремонт
5	Санитарно-гигиенические помещения	Текущий ремонт
6	Система информации на объекте (на всех зонах)	Индивидуальное решение с ТСР
7	Пути движения к объекту (от остановки транспорта)	Архитектурное решение
8.	<b>Все зоны и участки</b>	Текущий и капитальный ремонт

\* - указывается один из вариантов (видов работ): не нуждается; ремонт (текущий, капитальный); индивидуальное решение с ТСР; технические решения невозможны – организация альтернативной формы обслуживания

##### 4.2. Период проведения работ 2014 – 2018 гг.

в рамках исполнения подпрограммы «Доступная среда»

(указывается наименование документа: программы, плана)

4.3 Ожидаемый результат (по состоянию доступности) после выполнения работ по адаптации обеспечение доступности учреждения и прилегающей территории для категории МГН (слабовидящих с нарушением слуха граждан, инвалидов с нарушением опорно-двигательного аппарата).

Оценка результата исполнения программы, плана (по состоянию доступности) полная адаптация учреждения и прилегающей территории для категории МГН (слабовидящих с нарушением слуха граждан, инвалидов с нарушением опорно-двигательного аппарата).

4.4. Для принятия решения требуется, не требуется (нужное подчеркнуть):

4.4.1. согласование на Комиссии требуется  
(наименование Комиссии по координации деятельности в сфере обеспечения доступной среды жизнедеятельности для инвалидов и других МГН)

4.4.2. согласование работ с надзорными органами (в сфере проектирования и строительства, архитектуры, охраны памятников, другое – указать) требуется согласование работ с надзорными органами в сфере проектирования и строительства

4.4.3. техническая экспертиза; разработка проектно-сметной документации: требуется;

4.4.4. согласование с вышестоящей организацией (собственником объекта): не требуется;

4.4.5. согласование с общественными организациями инвалидов требуется;

4.4.6. другое \_\_\_\_\_

Имеется заключение уполномоченной организации о состоянии доступности объекта (наименование документа и выдавшей его организации, дата), прилагается

нет

4.7. Информация может быть размещена (обновлена) на Карте доступности субъекта РФ сайт Администрации Приморского края, сайт Департамента труда и социального развития Приморского края, Доступная среда, учимся жить вместе.

(наименование сайта, портала)





**I Результаты обследования:****1. Территории, прилегающей к зданию (участка)****МБОУ СОШ № 2, Приморский край, г. Артем, ул. Ворошилова, 13**

Наименование объекта, адрес

№ п/п	Наименование функционально-планировочного элемента	Наличие элемента			Выявленные нарушения и замечания		Работы по адаптации объектов	
		есть/нет	№ на плане	№ фото	Содержание	Значимо для инвалида (категория)	Содержание	Виды работ
1.1	Вход (входы) на территорию	есть	-	1,2, 16, 17, 18	Остановка и пути к школе не оборудованы. Разрушение структуры асфальтового покрытия, отсутствие выделенной пешеходной дорожки, схем движения к объекту	К,О,С, Г.	Укладка асфальтового покрытия, выделение пешеходной зоны, установка схем движения к объекту.	Капитальный ремонт
1.2	Путь (пути) движения на территории	есть	-	3,4	Разрушение асфальтового покрытия,	К,О,С.	Укладка асфальтового (альтернативного) покрытия.	Капитальный и текущий ремонт
1.3	Лестница (наружная)	есть	-	2				
1.4	Пандус (наружный)	нет	-	-	Отсутствует		Установка пандуса	
1.5	Автостоянка и парковка	нет	-	-	На прилегающей территории отсутствуют места для парковки.		Обустройство автостоянки и парковочных мест на прилегающей к школе территории	Капитальный ремонт
	ОБЩИЕ требования к зоне				Разрушено асфальтовое покрытие, нет выделенной пешеходной дорожки к входу на территорию учреждения, отсутствует пандус и место парковки автотранспорта и схема движения к объекту.		Необходима укладка нового асфальтового покрытия, выделение зоны пешеходной дорожки к входу на территорию учреждения, места для парковки автотранспорта, установка пандуса и схем движения к объекту.	Капитальный и текущий ремонт

## II Заключение по зоне:

Наименование структурно-функциональной зоны	Состояние доступности* (к пункту 3.4 Акта обследования ОСИ)	Приложение		Рекомендации по адаптации (вид работы)** к пункту 4.1 Акта обследования ОСИ
		№ на плане	№ фото	
Территория, прилегающая к зданию	ДП-И (Г,У), ДУ-И (К,О,С)		3,4,19	Текущий и капитальный ремонт

\* указывается: **ДП-В** - доступно полностью всем; **ДП-И** (К, О, С, Г, У) – доступно полностью избирательно (указать категории инвалидов); **ДЧ-В** - доступно частично всем; **ДЧ-И** (К, О, С, Г, У) – доступно частично избирательно (указать категории инвалидов); **ДУ** - доступно условно, **ВНД** - недоступно

\*\*указывается один из вариантов: не нуждается; ремонт (текущий, капитальный); индивидуальное решение с ТСП; технические решения невозможны – организация альтернативной формы обслуживания

Комментарий к заключению: Въезд на территорию предназначен только для служебного автотранспорта. Не выделена пешеходная зона. На прилегающей к зданию территории нет парковки для инвалидов –колясочников. Не установлен знак.

**I Результаты обследования:**  
**2. Входа (входов) в здание**

МБОУ СОШ № 2, Приморский край, г. Артем, ул. Ворошилова, 13  
Наименование объекта, адрес

№ п/п	Наименование функционально-планировочного элемента	Наличие элемента			Выявленные нарушения и замечания		Работы по адаптации объектов	
		есть/нет	№ на плане	№ фото	Содержание	Значимо для инвалида (категория)	Содержание	Виды работ
2.1	Лестница (наружная)	есть	1	5	Отсутствие поручней, тактильной полосы,	С,О.	Установка поручней	Капитальный ремонт
2.2	Пандус (наружный)	нет			Отсутствует	К	Установка пандуса.	
2.3	Входная площадка (перед дверью)	есть		5	Имеются повреждения поверхности покрытия, порог	К,О, С.	Ремонт покрытия входной площадки	Текущий ремонт
2.4	Дверь (входная)	есть		5,6,7	Отсутствие кнопки вызова		Установка кнопки вызова.	Текущий ремонт
2.5	Тамбур	есть		8	Разрушения полового покрытия	К,О,С, Г.	Замена полового покрытия	Текущий ремонт
	ОБЩИЕ требования к зоне				Входная площадка перед дверью имеет повреждения, разрушается половое бетонное покрытие, отсутствует водоотвод, пандус и поручни, нет кнопки звукового вызова.	К,О,С, Г.	Необходим ремонт входной площадки перед дверью, ремонт полового покрытия, установка кнопки вызова.	Текущий ремонт

## II Заключение по зоне:

Наименование структурно-функциональной зоны	Состояние доступности* (к пункту 3.4 Акта обследования ОСИ)	Приложение		Рекомендации по адаптации (вид работы)** к пункту 4.1 Акта обследования ОСИ
		№ на плане	№ фото	
Вход в здание	ДП-И (Г,У), ДУ-И (К,О,С)	1	5,8	Капитальный ремонт и текущий ремонт.

\* указывается: **ДП-В** – доступно полностью всем; **ДП-И** (К, О, С, Г, У) – доступно полностью избирательно (указать категории инвалидов); **ДЧ-В** – доступно частично всем; **ДЧ-И** (К, О, С, Г, У) – доступно частично избирательно (указать категории инвалидов); **ДУ** – доступно условно, **ВНД** – недоступно

\*\*указывается один из вариантов: не нуждается; ремонт (текущий, капитальный); индивидуальное решение с ТСП; технические решения невозможны – организация альтернативной формы обслуживания

Комментарий к заключению: Вход необходимо оборудовать поручнем и пандусом для инвалидов – колясочников, оборудовать кнопку вызова.

*С.И. Иванов*  
*С.И. Иванов*

## I Результаты обследования:

## 3. Пути (путей) движения внутри здания (в т.ч. путей эвакуации)

МБОУ СОШ № 2, Приморский край, г. Артем, ул. Ворошилова, 13

№ п/п	Наименование функционально-планировочного элемента	Наличие элемента			Выявленные нарушения и замечания		Работы по адаптации объектов	
		есть/нет	№ на плане	№ фото	Содержание	Значимо для инвалида (категория)	Содержание	Виды работ
3.1	Коридор (вестибюль, зона ожидания)	есть	2	9, 10	Имеются повреждения полового покрытия, дверь входная распашная	К,О,С	Требуется замена полового покрытия, двери	Кап. ремонт
3.2	Лестница (внутри здания)	есть	3	11, 12	Ширина лестничного марша 120 см, отсутствуют предупредительные полосы об окончании перил, отсутствие контрастной маркировки на первой и последней ступени.	К,О,С	Требуется контрастно окрашенная поверхность пола перед дверью и лестницей, разместить схемы движения, ширина ступени 30 см, высота 15 см.	-
3.3	Пандус (внутри здания)	нет	-	-	Отсутствует	К,О	Требуется установка пандуса.	Кап. ремонт
3.4	Лифт пассажирский (или подъемник)	нет	-	-	-	-	-	-
3.5	Дверь	есть		13	Нарушение конструкции дверей, высота порога 10 см.	К,О,С	Требуется ремонт дверных блоков.	Тек. ремонт
3.6	Пути эвакуации (в т.ч. зоны безопасности)	есть	4,2	13, 10	Разрушено асфальтовое покрытие с наружной стороны эвакуационных выходов, отсутствие тактильных плит на пути эвакуации, ширина тамбура 2,5 x 2,5 м.	К,О,С	Требуется восстановление асфальтового покрытия и тактильных плит.	Кап. ремонт
	ОБЩИЕ требования к зоне				Имеются повреждения и деформация половых покрытий, дверных блоков, отсутствует асфальтовое покрытие с наружной стороны эвакуационных выходов, нет маркировки на первой и последней ступенях, ширина дверных проемов 120 см.	К,О,С	Необходима замена полового покрытия, дверных блоков, восстановление асфальтового покрытия с наружи эвакуационных выходов и установка пандуса.	Кап. ремонт

## II Заключение по зоне:

Наименование структурно-функциональной зоны	Состояние доступности* (к пункту 3.4 Акта обследования ОСИ)	Приложение		Рекомендации по адаптации (вид работы)** к пункту 4.1 Акта обследования ОСИ
		№ на плане	№ фото	
Путь движения внутри здания	ДЧ-И (Г,У,С,О), ДУ-И (К)	2,3,4	9-13	Капитальный ремонт

\* указывается: ДП-В - доступно полностью всем; ДП-И (К, О, С, Г, У) – доступно полностью избирательно (указать категории инвалидов); ДЧ-В - доступно частично всем; ДЧ-И (К, О, С, Г, У) – доступно частично избирательно (указать категории инвалидов); ДУ - доступно условно, ВНД - недоступно

\*\*указывается один из вариантов: не нуждается; ремонт (текущий, капитальный); индивидуальное решение с ТСР; технические решения невозможны – организация альтернативной формы обслуживания

Комментарий к заключению: Необходимо заменить половое покрытие, нанести контрастную маркировку для обеспечения безопасного движения. Выделить контрастным цветом ступени.

**I Результаты обследования:**

**4. Зоны целевого назначения здания (целевого посещения объекта)**

**Вариант I – зона обслуживания инвалидов**

МБОУ СОШ № 2, Приморский край, г. Артем, ул. Ворошилова, 13

Наименование объекта, адрес

№ п/п	Наименование функционально-планировочного элемента	Наличие элемента			Выявленные нарушения и замечания		Работы по адаптации объектов	
		есть/нет	№ на плане	№ фото	Содержание	Значимо для инвалида (категория)	Содержание	Виды работ
4.1	Кабинетная форма обслуживания	есть	5	20, 21	Отсутствуют опорные поручни, дверные проемы не выделены контрастным цветом	К,О,С.	Замена ручек на контрастные, выделение контрастным цветом дверных проемов	
4.2	Зальная форма обслуживания	нет	-	-	Нет необходимости			
4.3	Прилавочная форма обслуживания	нет	-	-				
4.4	Форма обслуживания с перемещением по маршруту	нет	-	-				
4.5	Кабина индивидуально обслуживания	нет	-	-				
	<b>ОБЩИЕ требования к зоне</b>				Помещение на одного обслуживаемого не менее 12 кв.м.		Замена ручек на контрастные, выделение дверного проема контрастного цвета, установка кнопки вызова.	Тек. ремонт

**II Заключение по зоне:**

Наименование структурно-функциональной зоны	Состояние доступности* (к пункту 3.4 Акта обследования ОСИ)	Приложение		Рекомендации по адаптации (вид работы)** к пункту 4.1 Акта обследования ОСИ
		№ на плане	№ фото	
Кабинетная форма обслуживания	ДЧ-И (С,У,О,Г.) ДУ-И (К)	5	20,21	Текущий ремонт

\* указывается: ДП-В - доступно полностью всем; ДП-И (К, О, С, Г, У) – доступно полностью избирательно (указать категории инвалидов); ДЧ-В - доступно частично всем; ДЧ-И (К, О, С, Г, У) – доступно частично избирательно (указать категории инвалидов); ДУ - доступно условно, ВНД - недоступно



\*\*указывается один из вариантов: не нуждается; ремонт (текущий, капитальный); индивидуальное решение с ТСП; технические решения невозможны – организация альтернативной формы обслуживания

Комментарий к заключению: Для обеспечения доступа к зоне обслуживания инвалидов требуется выделение дверных проемов и ручек контрастным цветом.

**I Результаты обследования:**

**4. Зоны целевого назначения здания (целевого посещения объекта)**

**Вариант II – места приложения труда**

Наименование функционально-планировочного элемента	Наличие элемента			Выявленные нарушения и замечания		Работы по адаптации объектов	
	есть/нет	№ на плане	№ фото	Содержание	Значимо для инвалида (категория)	Содержание	Виды работ

**II Заключение по зоне:**

Наименование структурно-функциональной зоны	Состояние доступности* (к пункту 3.4 Акта обследования ОСИ)	Приложение		Рекомендации по адаптации (вид работы)** к пункту 4.1 Акта обследования ОСИ
		№ на плане	№ фото	

\* указывается: **ДП-В** - доступно полностью всем; **ДП-И** (К, О, С, Г, У) – доступно полностью избирательно (указать категории инвалидов); **ДЧ-В** - доступно частично всем; **ДЧ-И** (К, О, С, Г, У) – доступно частично избирательно (указать категории инвалидов); **ДУ** - доступно условно, **ВНД** - недоступно

\*\*указывается один из вариантов: не нуждается; ремонт (текущий, капитальный); индивидуальное решение с ТСР; технические решения невозможны – организация альтернативной формы обслуживания

Комментарий к заключению:

**I Результаты обследования:**

**4. Зоны целевого назначения здания (целевого посещения объекта)**

**Вариант III – жилые помещения**

Наименование функционально-планировочного элемента	Наличие элемента			Выявленные нарушения и замечания		Работы по адаптации объектов	
	есть/нет	№ на плане	№ фото	Содержание	Значимо для инвалида (категория)	Содержание	Виды работ
Жилые помещения	нет						

**II Заключение по зоне:**

Наименование структурно-функциональной зоны	Состояние доступности* (к пункту 3.4 Акта обследования ОСИ)	Приложение		Рекомендации по адаптации (вид работы)** к пункту 4.1 Акта обследования ОСИ
		№ на плане	№ фото	
Жилые помещения				

\* указывается: **ДП-В** - доступно полностью всем; **ДП-И** (К, О, С, Г, У) – доступно полностью избирательно (указать категории инвалидов); **ДЧ-В** - доступно частично всем; **ДЧ-И** (К, О, С, Г, У) – доступно частично избирательно (указать категории инвалидов); **ДУ** - доступно условно, **ВНД** - недоступно

\*\*указывается один из вариантов: не нуждается; ремонт (текущий, капитальный); индивидуальное решение с ТСР; технические решения невозможны – организация альтернативной формы обслуживания

Комментарий к заключению: Не требуется.

**I Результаты обследования:**  
**5. Санитарно-гигиенических помещений**

МБОУ СОШ № 2, Приморский край, г. Артем, ул. Ворошилова, 13

Наименование объекта, адрес

№ п/п	Наименование функционально-планировочного элемента	Наличие элемента			Выявленные нарушения и замечания		Работы по адаптации объектов	
		есть/нет	№ на плане	№ фото	Содержание	Значимо для инвалида (категория)	Содержание	Виды работ
5.1	Туалетная комната	есть	7	14, 15	Рядом с унитазом нет крючков для костылей и др. принадлежностей, отсутствуют опорные поручни, унитазы не имеют опору для спины, слив с ручным кнопочным управлением находится на бочке, дверной проем менее 0,9 м, отсутствует кнопка вызова, информационное световое табло.	К,О,С, Г	Требуется установка крючков для костылей и др. принадлежностей, откидных опорных поручней, унитазов с опорой для спины, слив перенести на боковую стену кабины, установить кнопку вызова и информационное световое табло.	Текущий ремонт
5.2	Душевая/ ванная комната	нет						
5.3	Бытовая комната (гардеробная)	есть	8	24	Не выделено приспособление для одежды, костылей и др. принадлежностей	К,О,С, Г.	В раздевалке выделить место для категории инвалидов.	
	ОБЩИЕ требования к зоне				Рядом с унитазом нет крючков для костылей и др. принадлежностей, отсутствуют опорные поручни, унитазы не имеют опору для спины, слив с ручным кнопочным управлением находится на бочке, дверной проем менее			Замена унитазов с опорой для спины и с боковым сливом, замена полового покрытия, установить кнопку

				0,9 м, отсутствует кнопка вызова, информационное световое табло, полы покрыты гладкой керамической плиткой.			вызова, световое табло, тактильные указатели.
--	--	--	--	---	--	--	---

**II Заключение по зоне:**

Наименование структурно-функциональной зоны	Состояние доступности* (к пункту 3.4 Акта обследования ОСИ)	Приложение		Рекомендации по адаптации (вид работы)** к пункту 4.1 Акта обследования ОСИ
		№ на плане	№ фото	
Санитарно-гигиенические помещения	ДЧ-И (С,Г,О) ДУ-И (К)	7,8	14,15,24	Текущий ремонт.

\* указывается: **ДП-В** - доступно полностью всем; **ДП-И** (К, О, С, Г, У) – доступно полностью избирательно (указать категории инвалидов); **ДЧ-В** - доступно частично всем; **ДЧ-И** (К, О, С, Г, У) – доступно частично избирательно (указать категории инвалидов); **ДУ** - доступно условно, **ВНД** - недоступно

\*\*указывается один из вариантов: не нуждается; ремонт (текущий, капитальный); индивидуальное решение с ТСР; технические решения невозможны – организация альтернативной формы обслуживания

Комментарий к заключению: Выполнить мероприятия по обеспечению доступности для всех категорий инвалидов.

**I Результаты обследования:**  
**6. Системы информации на объекте**

МБОУ СОШ № 2, Приморский край, г. Артем, ул. Ворошилова, 13

Наименование объекта, адрес

№ п/п	Наименование функционально-планировочного элемента	Наличие элемента			Выявленные нарушения и замечания		Работы по адаптации объектов	
		есть/нет	№ на плане	№ фото	Содержание	Значимо для инвалида (категория)	Содержание	Виды работ
6.1	Визуальные средства	есть	-		Отсутствуют световые средства информации и сигнализации об опасности, тактильные средства на путях движения.	С	Установка световых средств информации и сигнализации об опасности, тактильные средства на путях движения инвалидов.	Тек. ремонт
6.2	Акустические средства	есть			Отсутствие кнопки вызова помощи в зоне ожидания.	К,О,С, Г.	Установить кнопку вызова помощи в зоне ожидания.	Тек. ремонт
6.3	Тактильные средства				Отсутствуют тактильные средства в местах движения и получения услуги	С	Установить тактильные средства в местах движения и получения услуги	Тек. ремонт
	ОБЩИЕ требования к зоне				Системы средств информации и сигнализации об опасности, размещаемые в помещениях для пребывания всех категорий инвалидов и на пути их движения, необходимо оборудовать комплексными средствами информации и предусматривать визуальную, звуковую и тактильную информацию с указанием движения и получения мест услуги.	К,О,С, Г.		

**III Заключение по зоне:**

Наименование структурно-функциональной зоны	Состояние доступности* (к пункту 3.4 Акта обследования ОСИ)	Приложение		Рекомендации по адаптации (вид работы)** к пункту 4.1 Акта обследования
		№ на плане	№ фото	

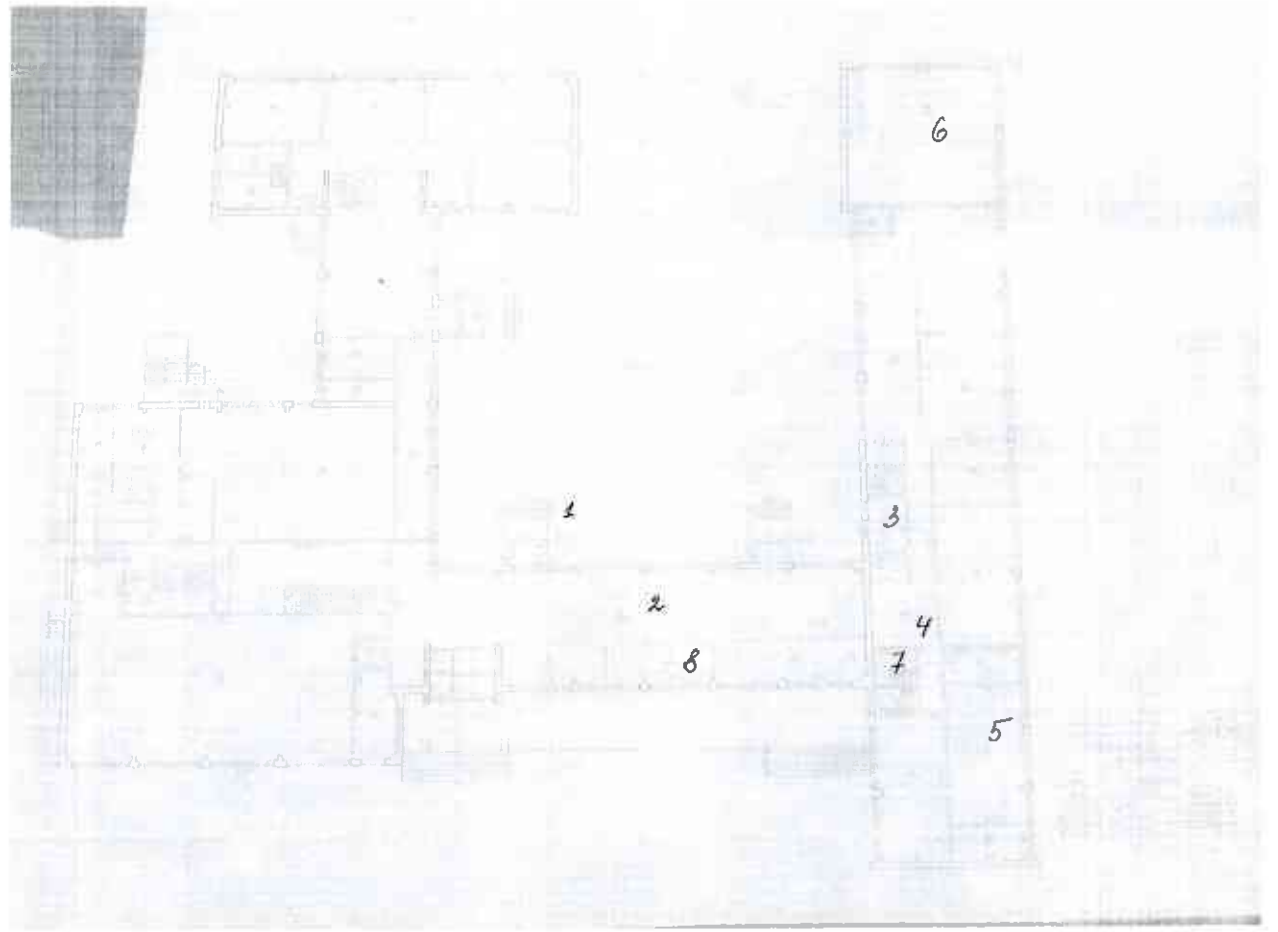
				ОСИ
Системы информации на объекте	ДУ-И (С)	-		Текущий ремонт

\* указывается: ДП-В - доступно полностью всем; ДП-И (К, О, С, Г, У) – доступно полностью избирательно (указать категории инвалидов); ДЧ-В - доступно частично всем; ДЧ-И (К, О, С, Г, У) – доступно частично избирательно (указать категории инвалидов); ДУ - доступно условно, ВНД - недоступно

\*\*указывается один из вариантов: не нуждается; ремонт (текущий, капитальный); индивидуальное решение с ТСР; технические решения невозможны – организация альтернативной формы обслуживания

Комментарий к заключению: Коридоры должны быть оснащены селекторной связью для оповещения об опасности. Необходима установка световых средств информации и сигнализации об опасности и тактильных средств на путях движения инвалидов и получения ими услуги.

# План 1 этажа





## Фотофиксация



№1 вход на территорию



№2 вход на территорию



№3 пути движения  
на территории



№4 пути движения  
на территории



№5 вход в здание



№6 дверь входная



№7 дверь входная



№8 тамбур



№9 зона ожидания,  
вестибюль



№10 вход в вестибюль



№11 лестница входная здания



№12 лестница входная здания



№13 дверь в вестибюле,  
выход на лестницу и к кабинету



№14 туалетная комната



№15 туалетная комната



№16 остановка



№17 тротуар



№18 подход к школе



№19 территория двора



№20 вход в кабинет



№21 кабинет



№22 кабинет технического труда



№23 кабинет технического труда



№24 гардеробная



**АНКЕТА**  
**(информация об объекте социальной инфраструктуры)**  
**К ПАСПОРТУ ДОСТУПНОСТИ ОСИ**  
№ \_\_\_\_\_

**1. Общие сведения об объекте**

- 1.1. Наименование (вид) объекта:** муниципальное бюджетное общеобразовательное учреждение «Средняя общеобразовательная школа № 2» Артемовского городского округа
- 1.2. Адрес объекта:** 692764, Приморский край, г. Артем, ул. Ворошилова, 13
- 1.3. Сведения о размещении объекта:**  
- отдельно стоящее здание 3 этажей 8764,4 кв.м  
- наличие прилегающего земельного участка (да, нет); 15941,0 кв.м
- 1.4. Год постройки здания** 1978 г. последнего капитального ремонта -
- 1.5. Дата предстоящих плановых ремонтных работ:** текущего 2015 \_\_\_\_\_, капитального-

сведения об организации, расположенной на объекте

- 1.6. Название организации (учреждения), (полное юридическое наименование – согласно Уставу, краткое наименование):** муниципальное бюджетное общеобразовательное учреждение «Средняя общеобразовательная школа № 2» Артемовского городского округа, МБОУ СОШ № 2
- 1.7. Юридический адрес организации (учреждения):** 692764 Приморский край, г. Артем, ул. Ворошилова, 13
- 1.8. Основание для пользования объектом** (оперативное управление, аренда, собственность) оперативное управление.
- 1.9. Форма собственности** (государственная, негосударственная) государственная
- 1.10. Территориальная принадлежность** (федеральная, региональная, муниципальная) муниципальная.
- 1.11. Вышестоящая организация (наименование)** Управление образования Артемовского городского округа.
- 1.12. Адрес вышестоящей организации, другие координаты** 692760, Приморский край, г. Артем ул. Кирова, 48

**2. Характеристика деятельности организации на объекте**

**2.1 Сфера деятельности** (здравоохранение, образование, социальная защита, физическая культура и спорт, культура, связь и информация, транспорт, жилой фонд, потребительский рынок и сфера услуг, другое)  
образование

**2.2 Виды оказываемых услуг:**

учреждение осуществляет образовательную деятельность:

- реализует программу основного начального общего образования, основного общего образования, основного среднего общего образования
- реализует дополнительные общеразвивающие программы для детей туристско-краеведческой, физкультурно- спортивной, художественно-эстетической, эколого-биологической, военно-патриотической, естественно-научной, социально-педагогической направленности.

**2.3 Форма оказания услуг:** (на объекте, с длительным пребыванием, в т.ч. проживанием, на дому, дистанционно) на объекте, на дому.

**2.4 Категории обслуживаемого населения по возрасту:** (дети, взрослые трудоспособного возраста, пожилые; все возрастные категории)

**2.5 Категории обслуживаемых инвалидов:** инвалиды, передвигающиеся на коляске, инвалиды с нарушениями опорно-двигательного аппарата; нарушениями зрения, нарушениями слуха, нарушениями умственного развития

**2.6 Плановая мощность:** посещаемость (количество обслуживаемых в день), вместимость, пропускная способность 350 человек в одну смену

**2.7 Участие в исполнении ИПР инвалида, ребенка-инвалида (да, нет):** да

**3. Состояние доступности объекта для инвалидов и других маломобильных групп населения (МГН)**

### 3.1 Путь следования к объекту пассажирским транспортом

(описать маршрут движения с использованием пассажирского транспорта)

Муниципальный автобус № 2, остановка городского автотранспорта «Переезд», № 12, остановка городского автотранспорта «УПТФ», наличие адаптированного пассажирского транспорта к объекту \_\_\_\_\_ - \_\_\_\_\_

### 3.2 Путь к объекту от ближайшей остановки пассажирского транспорта:

3.2.1 расстояние до объекта от остановки транспорта 400 м

3.2.2 время движения (пешком) 10 мин

3.2.3 наличие выделенного от проезжей части пешеходного пути (да, нет, частично),

3.2.4 Перекрестки: нерегулируемые; регулируемые, со звуковой сигнализацией, таймером; нет

3.2.5 Информация на пути следования к объекту: акустическая, тактильная, визуальная; нет

3.2.6 Перепады высоты на пути: есть, нет (школа расположена на возвышенности относительно остановки)

Их обустройство для инвалидов на коляске: да, нет

### 3.3 Вариант организации доступности ОСИ(формы обслуживания)\*с учетом СП 35-101-2001

№№ п/п	Категория инвалидов (вид нарушения)	Вариант организации доступности объекта
1.	<b>Все категории инвалидов и МГН</b>	ДУ
	<i>в том числе инвалиды:</i>	
2	передвигающиеся на креслах-колясках	ДУ
3	с нарушениями опорно-двигательного аппарата	ДУ
4	с нарушениями зрения	ДУ
5	с нарушениями слуха	ДУ
6	с нарушениями умственного развития	ДУ

\* - указывается один из вариантов: «А», «Б», «ДУ», «ВНД»:

### 4. Управленческое решение (предложения по адаптации основных структурных элементов объекта)

№ п \п	Основные структурно-функциональные зоны объекта	Рекомендации по адаптации объекта (вид работы)*
1	Территория, прилегающая к зданию (участок)	индивидуальное решение с ТСП
2	Вход (входы) в здание	индивидуальное решение с ТСП
3	Путь (пути) движения внутри здания (в т.ч. пути эвакуации)	Капитальный, текущий ремонты
4	Зона целевого назначения (целевого посещения объекта)	Капитальный ремонт
5	Санитарно-гигиенические помещения	Капитальный ремонт
6	Система информации на объекте (на всех зонах)	индивидуальное решение с ТСП
7	Пути движения к объекту (от остановки транспорта)	индивидуальное решение с ТСП
8.	<b>Все зоны и участки</b>	индивидуальное решение с ТСП

\* - указывается один из вариантов (видов работ): не нуждается; ремонт (текущий, капитальный); индивидуальное решение с ТСП; технические решения невозможны – организация альтернативной формы обслуживания

**Размещение информации на Карте доступности субъекта РФ согласовано**

Директор МБОУ СОШ № 2

С.А. Храмцова

e-mail: [sch2artem@mail.ru](mailto:sch2artem@mail.ru)  
 тел/факс: 8(42337) 95-3-29